

Subtraktion verstehen

Diese Lernvideos findest du in dem Modul:



1a | Aufgaben in der Umwelt - Wegnehmen

1b | Aufgaben in der Umwelt - Ergänzen

1c | Aufgaben in der Umwelt - Vergleichen

2 | Minusaufgaben darstellen

3 | Minusaufgaben am 20er-Feld darstellen

4 | Minusaufgaben am 20er-Feld üben



Aufgaben in der Umwelt - Wegnehmen



<https://mahiko.dzlm.de/node/279>

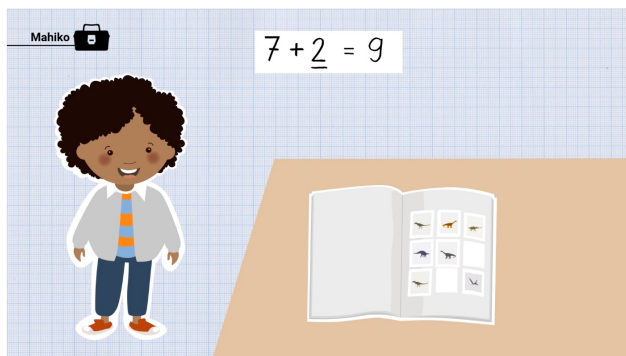
Material: /

Voraussetzungen:

- Zahlvorstellungen im Zahlenraum bis 20
- erste Operationsvorstellungen der Addition



Aufgaben in der Umwelt - Ergänzen



<https://mahiko.dzlm.de/node/277>

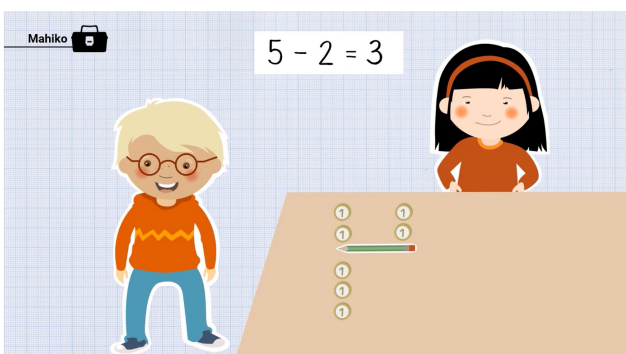
Material: /

Voraussetzungen:

- Zahlvorstellungen im Zahlenraum bis 20
- erste Operationsvorstellungen der Addition



Aufgaben in der Umwelt - Vergleichen



<https://mahiko.dzlm.de/node/278>

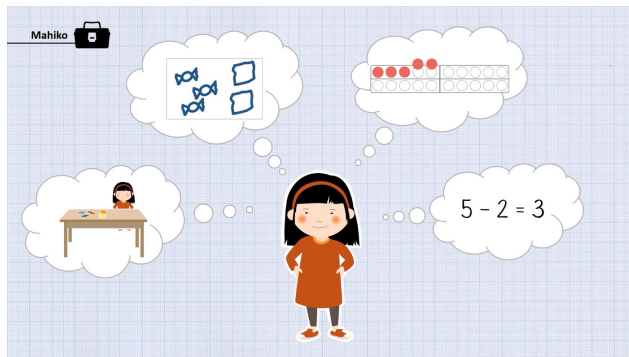
Material: /

Voraussetzungen:

- Zahlvorstellungen im Zahlenraum bis 20
- erste Operationsvorstellungen der Addition



Minusaufgaben darstellen



<https://mahiko.dzlm.de/node/270>

Material:

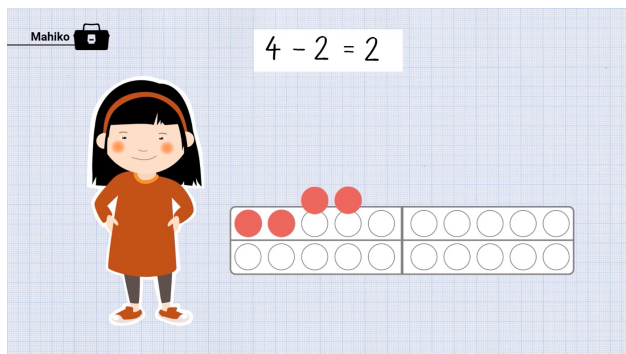
- Wendeplättchen
- 20er-Feld

Voraussetzungen:

- erste Operationsvorstellungen der Subtraktion haben
- den Umgang mit dem 20er-Feld und Wendeplättchen als Darstellungsmittel kennen



Minusaufgaben am 20er-Feld darstellen



<https://mahiko.dzlm.de/node/283>

Material:

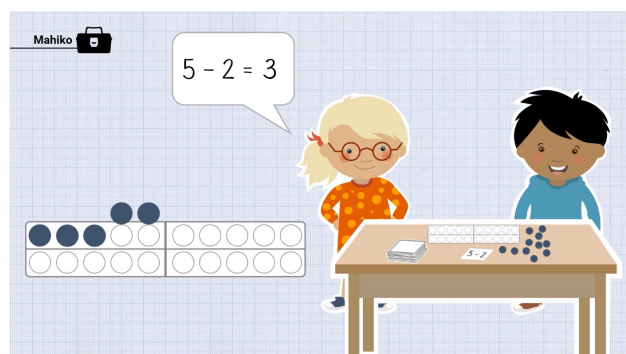
- Wendeplättchen
- 20er-Feld

Voraussetzungen:

- erste Operationsvorstellungen der Subtraktion haben
- den Umgang mit dem 20er-Feld und Wendeplättchen als Darstellungsmittel kennen
- Minusaufgaben im Zahlenraum 20 kennen



Minusaufgaben am 20er-Feld üben



<https://mahiko.dzlm.de/node/266>

Material:

- Wendeplättchen
- 20er-Feld
- blaue 5er-Streifen
- Sichtschutz
- Minusaufgaben-Karten (bis Minuend 10) (Website)

Voraussetzungen:

- wissen, wie Zahlen und Minusaufgaben geschickt am 20er-Feld gelegt werden können
- die Minusaufgaben im Zahlenraum 10 kennen
- den Umgang mit dem 20er-Feld und den Wendeplättchen als Darstellungsmittel kennen